



Russell Bedford

taking you further

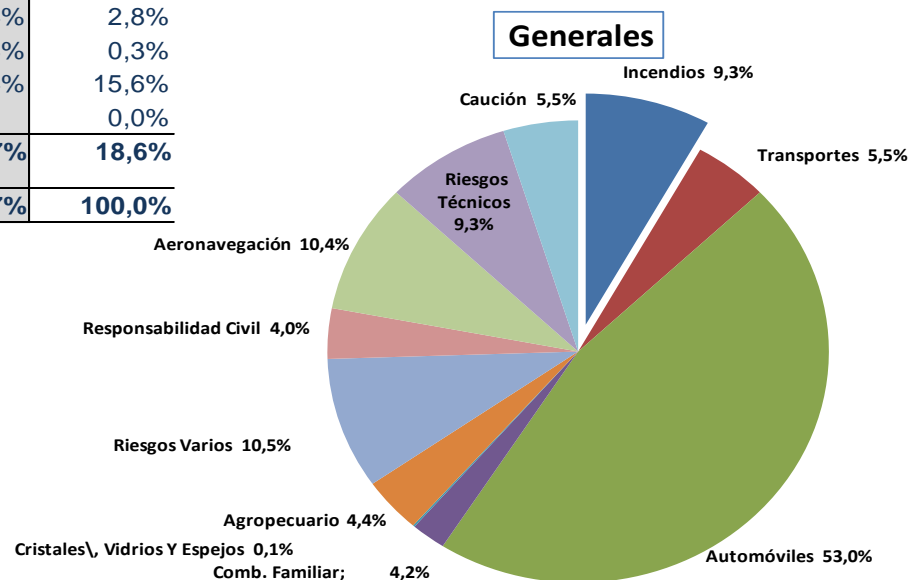
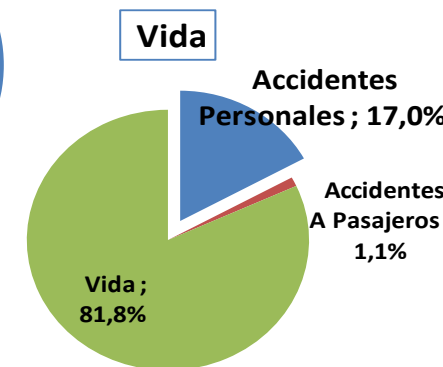
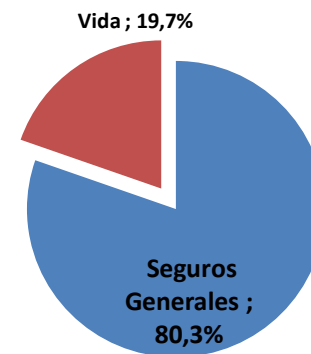
SITUACIÓN DEL MERCADO DE SEGUROS DE PARAGUAY

31 de Marzo de 2022

Emisión de mercado 31-03-2022

comparada con 31-03-2021

RAMO	31/03/21			
	Prima emitida	Part %	Var %	Part %
Incendios	172,1	7,5%	7%	7,7%
Transportes	102,3	4,4%	23%	4,0%
Automóviles	981,1	42,6%	9%	43,1%
Robo Y Asalto	47,6	2,1%	-4%	2,4%
Cristales\, Vidrios Y Espejos	2,5	0,1%	8%	0,1%
Agropecuario	82,2	3,6%	31%	3,0%
Riesgos Varios	195,2	8,5%	3%	9,1%
Responsabilidad Civil	74,8	3,2%	9%	3,3%
Aeronavegación	15,7	0,7%	17%	0,6%
Riesgos Técnicos	83,4	3,6%	1%	3,9%
Caución	93,9	4,1%	12%	4,0%
Subtotal generales	1.850,8	80,3%	9%	81,4%
Accidentes Personales	77,1	3,3%	34%	2,8%
Accidentes A Pasajeros	5,2	0,2%	-3%	0,3%
Vida	370,4	16,1%	14%	15,6%
Vida Renovada	-	0,0%		0,0%
Subtotal vida	452,7	19,7%	17%	18,6%
TOTAL MERCADO	2.303,53	100,0%	10,7%	100,0%



Ranking de emisión 31-03-2022

comparada con 31-03-2021

#	Producción del Mercado	Prima emitida	% Part.	31/03/21			
				Var %	Pos.	Part. %	
1	Mapfre Paraguay Compañía de Seguros S.A.	374,3	16,2%	6,0%	1	17,0%	
2	Aseguradora del Este S.A de Seguros y Reaseguros	225,7	9,8%	-13,5%	2	12,6%	
3	La Consolidada S.A. de Seguros	179,0	7,8%	5,8%	3	8,1%	
4	Aseguradora Tajy Propiedad Cooperativa S.A. de Seguros	149,2	6,5%	31,6%	6	5,5%	
5	Patria S.A. de Seguros y Reaseguros	141,1	6,1%	20,9%	5	5,6%	
6	Aseguradora Yacyreta S.A. de Seguros y Reaseguros	137,2	6,0%	11,8%	4	5,9%	
7	Seguridad S.A. Compañía de Seguros	128,8	5,6%	23,3%	7	5,0%	
8	Sancor Seguros del Paraguay S.A.	96,9	4,2%	14,5%	8	4,1%	
9	Alianza Garantía Seguros y Reaseguros S.A.	84,0	3,6%	18,1%	9	3,4%	
10	Fénix S.A. de Seguros y Reaseguros	77,2	3,4%	69,2%	12	2,9%	70,2%
11	Aseguradora Paraguaya S.A	75,2	3,3%	22,0%	10	3,0%	
12	Cenit de Seguros S.A.	59,0	2,6%	-9,3%	11	3,1%	
13	Regional S.A. de Seguros y Reaseguros	54,5	2,4%	3,6%	13	2,5%	
14	Panal Compañía de Seguros Generales S.A.	45,4	2,0%	12,4%	15	1,9%	
15	Royal Seguros S.A. Compañía de Seguros	45,3	2,0%	31,5%	16	1,7%	
16	La Rural S.A. de Seguros	42,5	1,8%	28,7%	17	1,6%	
17	El Comercio Paraguayo S.A. de Seguros	41,1	1,8%	-2,2%	14	2,0%	
18	La Independencia de Seguros Sociedad Anonima	37,3	1,6%	10,6%	20	1,6%	
19	Itaú Seguros Paraguay S.A.	36,6	1,6%	0,0%		0,0%	
20	Familiar Seguros S.A.	36,2	1,6%	89,7%	21	1,3%	89,0%
21	Rumbos S.A. de Seguros	35,1	1,5%	-0,2%	18	1,7%	
22	Nobleza Seguros S.A. Compañía de Seguros	32,5	1,4%	-11,9%	19	1,8%	
23	El Sol del Paraguay Compañía de Seguros y Reaseguros	27,4	1,2%	3,1%	22	1,3%	
24	El Productor S.A. de Seguros y Reaseguros	25,0	1,1%	6,5%	23	1,1%	
25	Central S.A. de Seguros	23,8	1,0%	31,3%	26	0,9%	
26	La Paraguaya S.A. de Seguros	21,2	0,9%	2,0%	24	1,0%	
27	La Agrícola S.A. de Seguros y Reaseguros	20,9	0,9%	2,7%	25	1,0%	
28	Seguros Chaco S.A. de Seguros y Reaseguros	12,3	0,5%	2,4%	27	0,6%	
29	Alfa S.A de Seguros y Reaseguros	10,7	0,5%	-1,6%	28	0,5%	
30	La Meridional Paraguaya S.A. de Seguros	9,5	0,4%	99,2%	32	0,3%	99,1%
31	Seguros Generales S. A. (SEGESA)	7,6	0,3%	-5,6%	30	0,4%	
32	Atalaya S.A de Seguros Generales	7,0	0,3%	11,2%	31	0,3%	
33	Intercontinental de Seguros y Reaseguros S.A.	4,1	0,2%	-0,3%		0,2%	
34	Atlas S.A. de Seguros	0,0	0,0%	0,0%		0,0%	
35	Universo de Seguros S.A.	-	0,0%	100,0%	34	0,0%	100,0%
TOTAL		2.303,5					

En miles de millones de guaraníes

Fuente: Sistema Banco Central de Paraguay

Situación patrimonial 31-03-2022

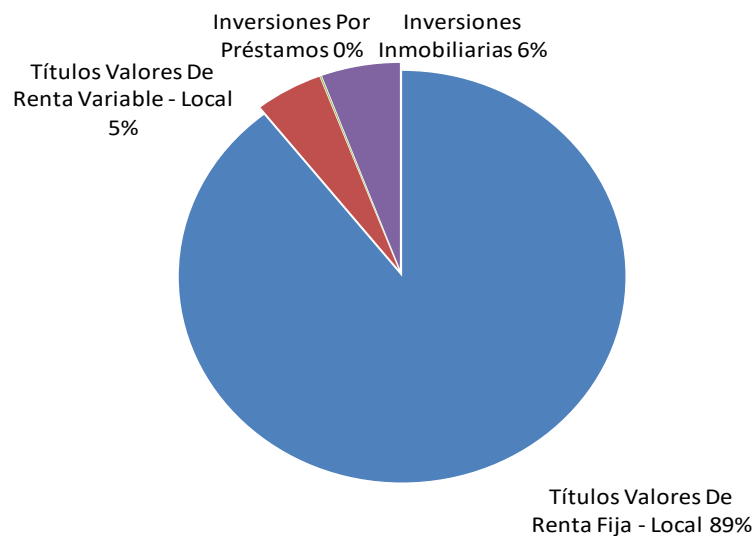
comparada con 30-06-2021

	31/3/2022		30/6/2021		VAR EJ ANTERIOR	
Disponibilidades	346,08	7%	365,13	(19,0)	-5%	
Créditos Técnicos Vigentes	1.160,80	24%	1.007,43	153,4	15%	
Créditos Técnicos Vencidos	144,53	3%	129,16	15,4	12%	
Créditos Administrativos	79,77	2%	83,60	(3,8)	-5%	
Gastos Pagados Por Adelantado	45,20	1%	30,50	14,7	48%	
Bienes Y Derechos Recibidos En Pago	3,58	0%	3,32	0,3	8%	
Inversiones	1.999,76	42%	1.935,79	64,0	3%	
Bienes De Uso	287,71	6%	266,73	21,0	8%	
Activos Diferidos	719,17	15%	663,98	55,2	8%	
TOTAL ACTIVO	4.786,60	100%	4.485,65	301,0	7%	
Deudas Financieras	2,41	0%	2,72	(0,3)	-11%	
Deudas Con Asegurados	38,62	1%	43,30	(4,7)	-11%	
Deudas Por Coaseguros	28,00	1%	28,05	(0,0)	0%	
Deudas Por Reaseguros - Local	11,84	0%	6,00	5,8	97%	
Deudas Por Reaseguros - Exterior	317,06	7%	291,41	25,7	9%	
Deudas Con Intermediarios	173,71	4%	154,17	19,5	13%	
Otras Deudas Técnicas	67,15	1%	56,68	10,5	18%	
Obligaciones Administrativas	190,39	4%	128,83	61,6	48%	
Provisiones Técnicas De Seguros	1.604,56	34%	1.423,16	181,4	13%	
Provisiones Técnicas De Siniestros	325,62	7%	269,87	55,8	21%	
Utilidades Diferidas	134,83	3%	136,10	(1,3)	-1%	
TOTAL PASIVO	2.894,19	60%	2.540,30	353,9	14%	
Capital Social	1.140,88	24%	1.066,50	74,4	7%	
Cuentas Pendientes De Capitalización	131,58	3%	92,27	39,3	43%	
Reservas	440,87	9%	425,07	15,8	4%	
Resultados Acumulados	45,08	1%	103,39	(58,3)	-56%	
Resultado del Ejercicio	134,00	3%	258,13	(124,1)	-48%	
TOTAL PATRIMONIO NETO	1.892,41	40%	1.945,36	(52,9)	-3%	

Inversiones al 31-03-2022

comparadas con 30-06-2021

	31/3/2022		30/6/2021		VAR EJ ANTERIOR	
Títulos Valores De Renta Fija - Local	1.787,8	89%	90%	42,3	2%	
Títulos Valores De Renta Variable - Local	96,8	5%	4%	28,9	43%	
Inversiones Por Préstamos	1,8	0%	0%	(0,3)	-15%	
Inversiones Inmobiliarias	113,4	6%	6%	(7,0)	-6%	
Títulos Valores De Renta Fija - Exterior	-	0%	0%	-		
Títulos Valores De Renta Variable - Exterior	-	0%	0%	-		
TOTAL	1.999,8	100%	100%	64,0	3%	



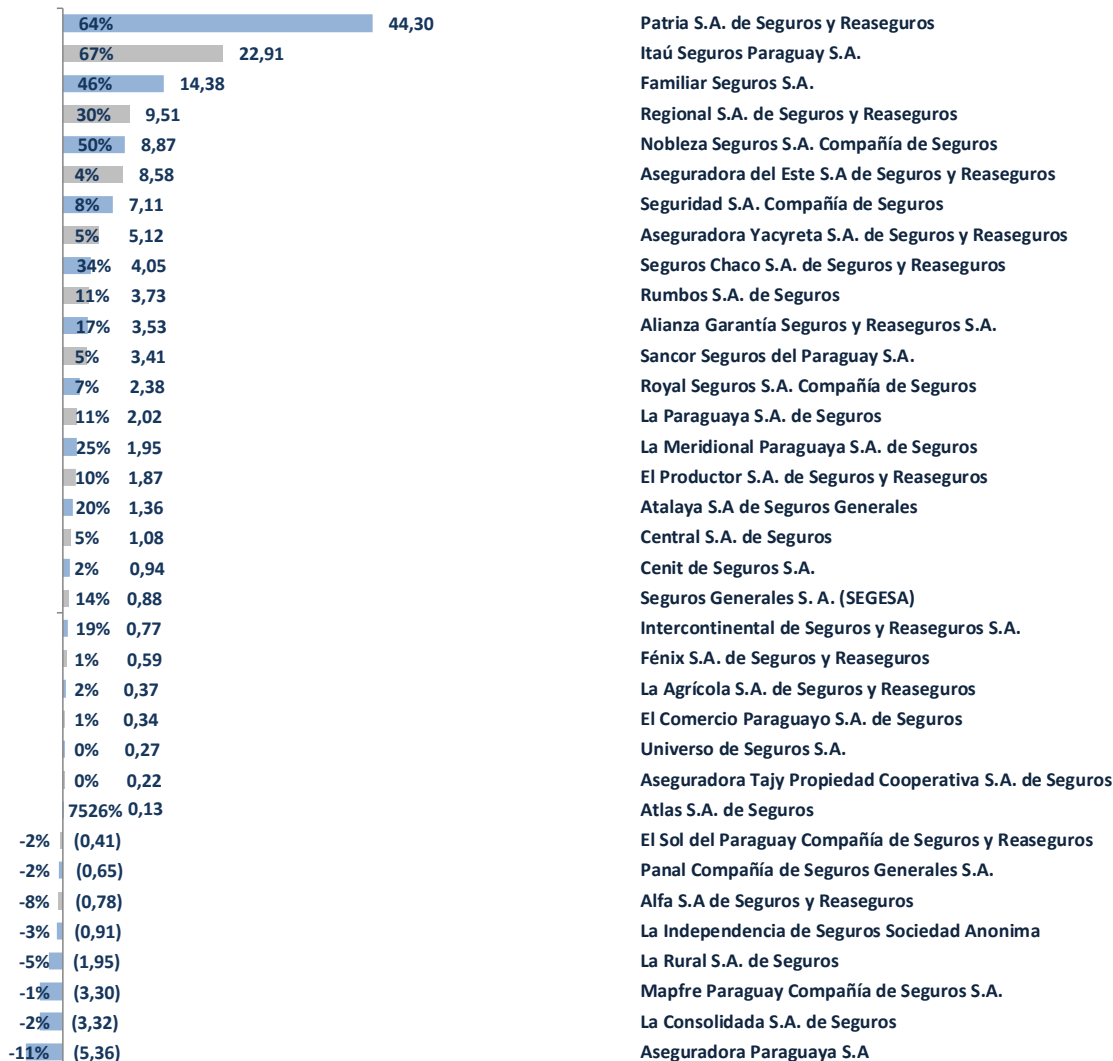
Estado de resultados al 31-03-2022

comparado con 31-03-2021

	31/3/2022		31/3/2021		Variación
	\$MM	%	\$MM	%	%
Primas Netas Ganadas	1686,7	100%	1520,6	100%	11%
Siniestros Netos Ocurridos	835,3	50%	624,4	41%	34%
Otros Ingresos Técnicos	240,1	14%	257,1	17%	-7%
Otros Egresos Técnicos	1064,0	63%	1059,6	70%	0%
RESULTADO TECNICO	27,44	2%	93,74	6%	-71%
RESULTADO SOBRE INVERSIÓN	105,19	6%	54,50	4%	93%
RESULTADO EXTRAORDINARIO	16,06	1%	22,21	1%	0%
IMPUESTO A LA RENTA	14,70	1%	16,70	1%	-12%
RESULTADO DEL EJERCICIO	134,00	8%	153,74	10%	-13%

Resultados al 31-03-2022

Resultado - % sobre prima y \$M

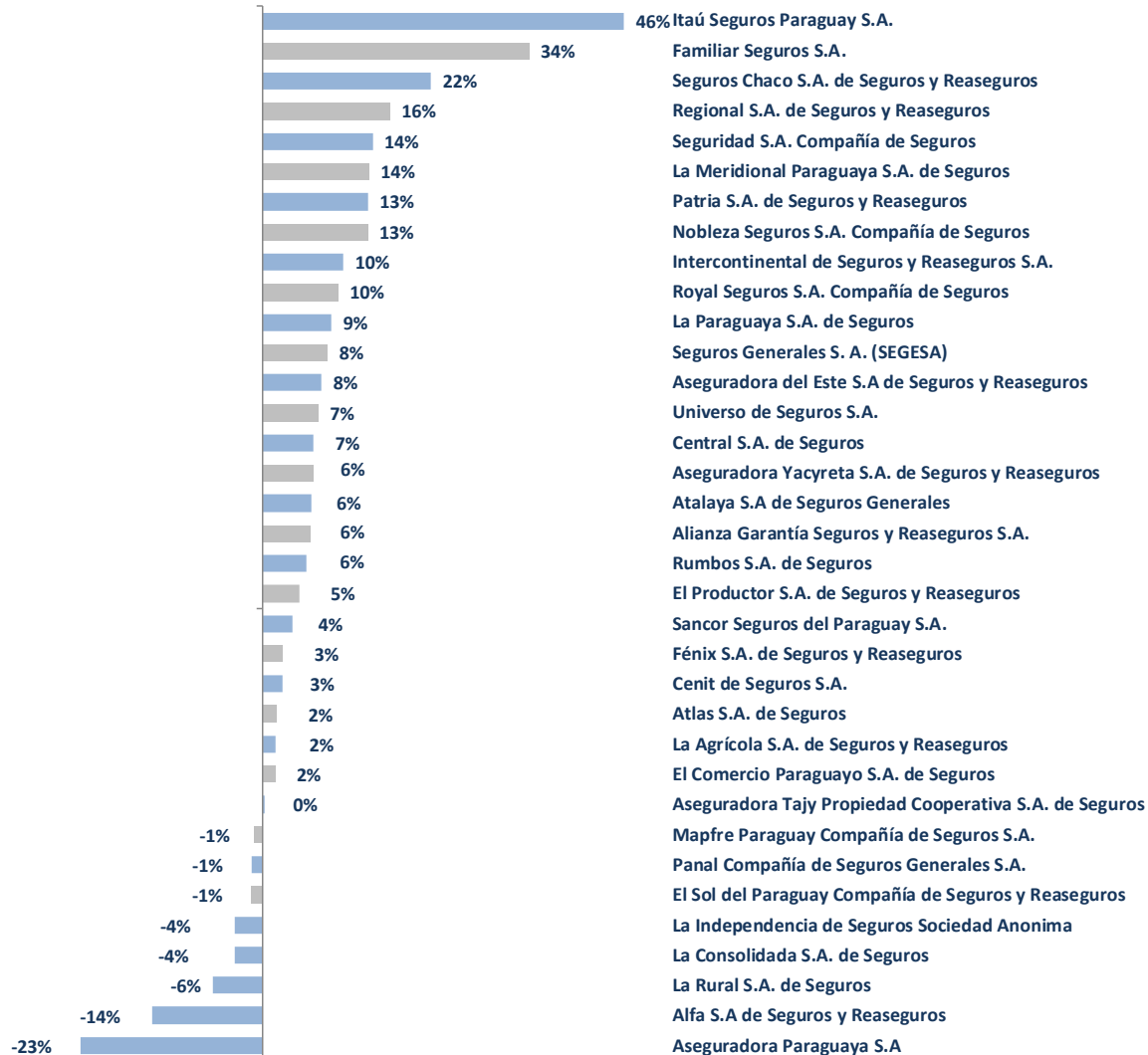


En miles de millones de guaraníes

Fuente: Sistema Banco Central de Paraguay

Resultados al 31-03-2022

Resultado - % sobre PN

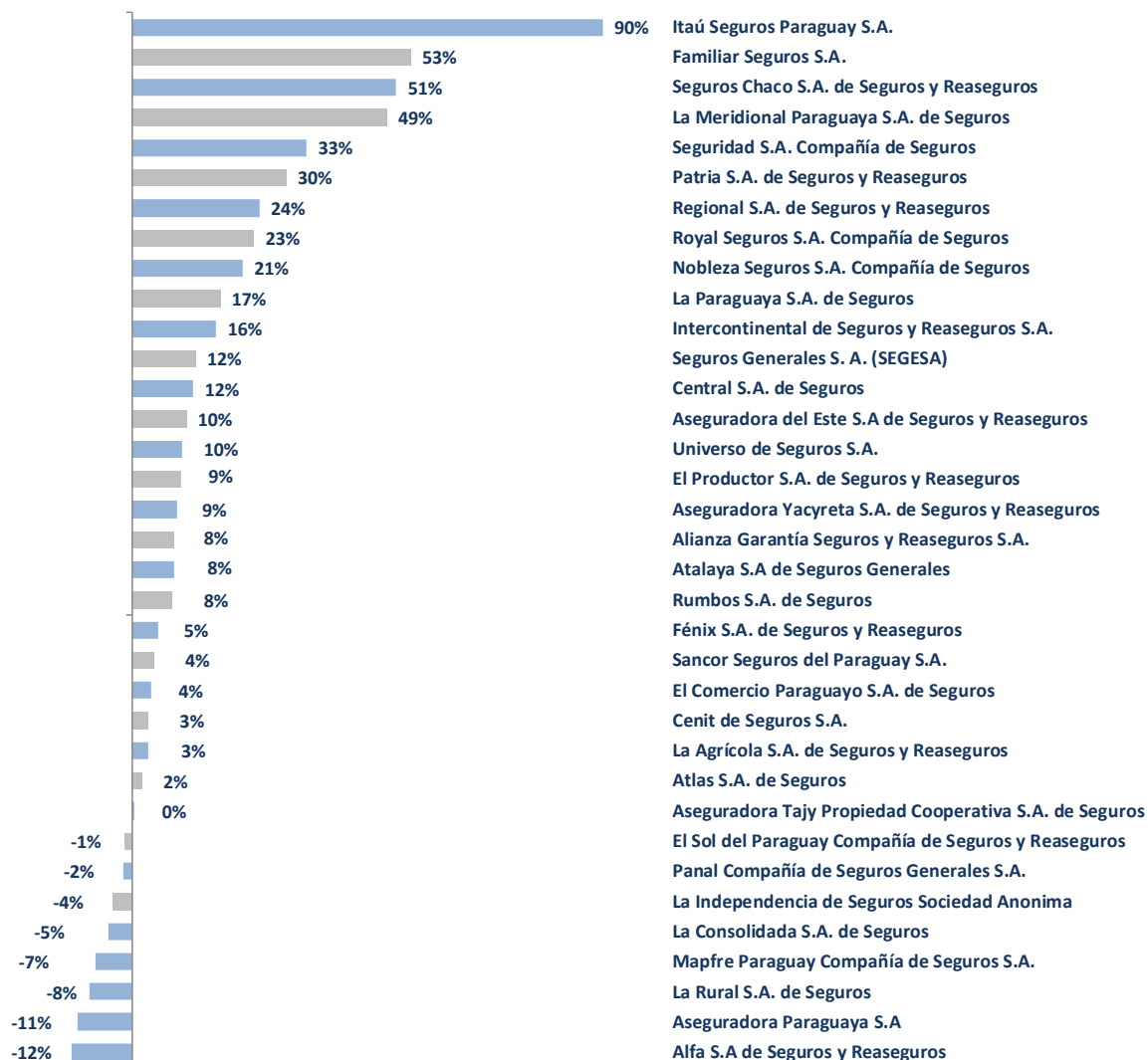


En miles de millones de guaraníes

Fuente: Sistema Banco Central de Paraguay

Resultados al 31-03-2022

Resultado - % sobre Capital Social



En miles de millones de guaraníes

Fuente: Sistema Banco Central de Paraguay



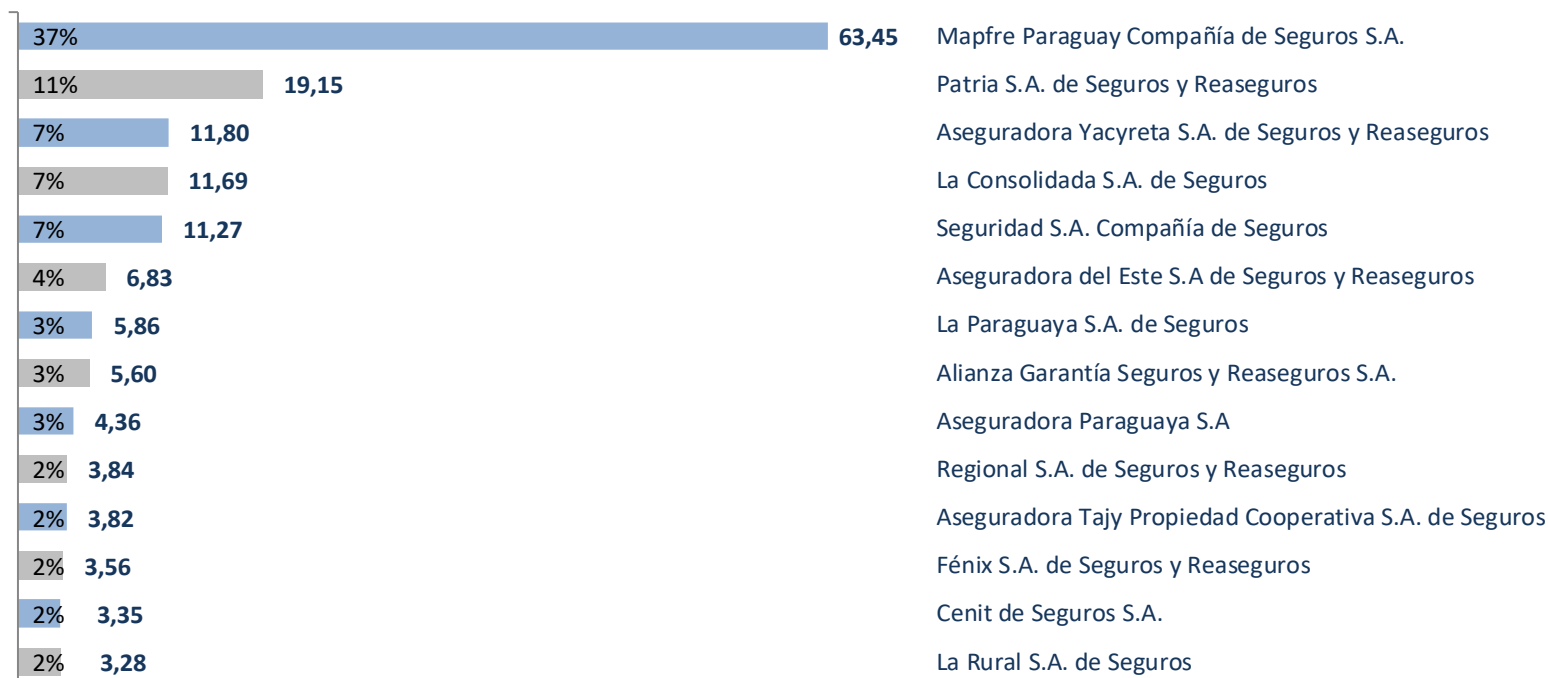
Russell Bedford
taking you further

Análisis Resultado Técnico de los principales ramos

Ramo Incendio al 31-03-2022

Market Share

	31/3/2022		31/3/2021
	\$MM	%	%
Primas Netas Ganadas	59,13	100%	100%
Siniestros Netos Ocurridos	23,24	39%	39%
Otros Ingresos Técnicos	33,53	57%	73%
Otros Egresos Técnicos	79,68	135%	148%
RESULTADO TECNICO	-10,25	-17%	-14%

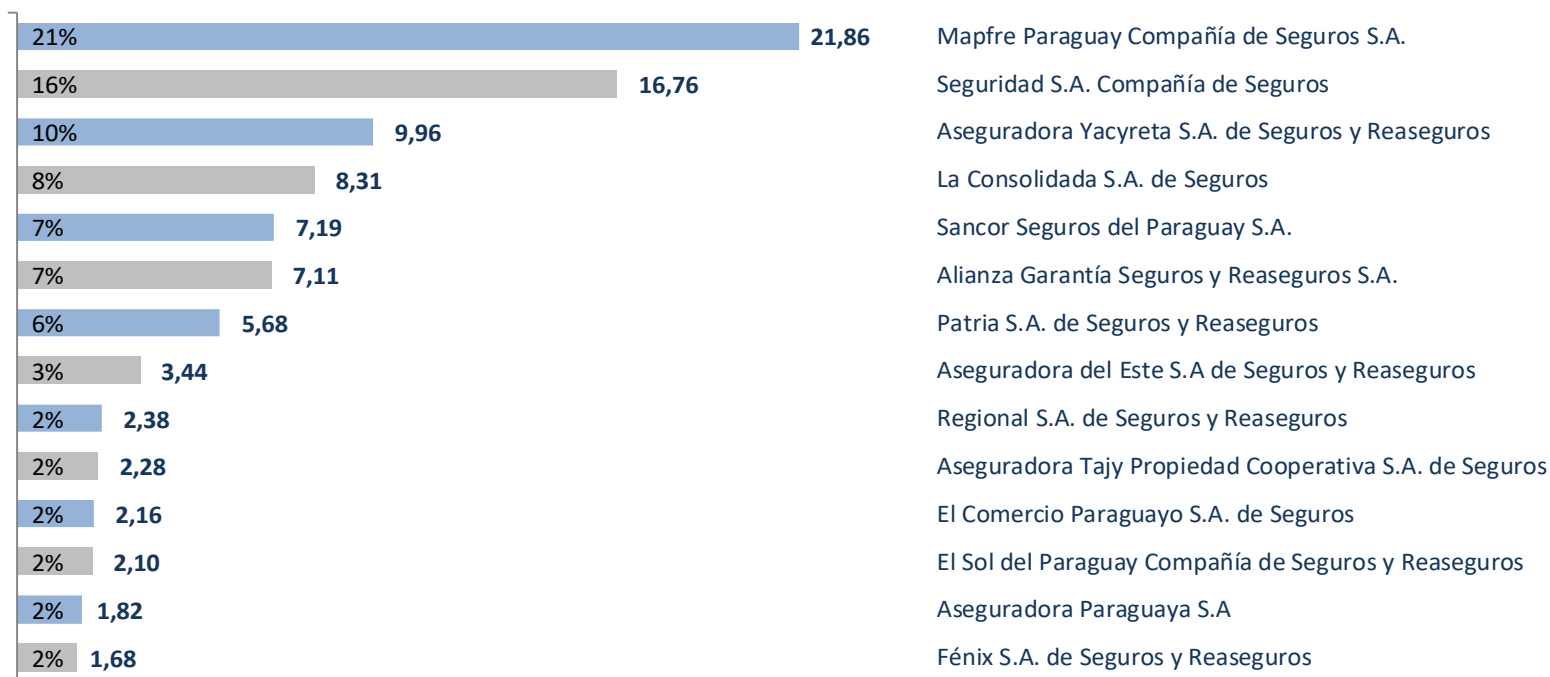


Fuente: Sistema Banco Central de Paraguay
Rto Técnico 100% del mercado
Ranking prima emitida (En miles de millones de guaraníes) y market share

Ramo Transportes al 31-03-2022

Market Share

	31/3/2022		31/3/2021
	\$MM	%	%
Primas Netas Ganadas	49,48	100%	100%
Siniestros Netos Ocurridos	19,82	40%	36%
Otros Ingresos Técnicos	14,96	30%	36%
Otros Egresos Técnicos	44,25	89%	108%
RESULTADO TECNICO	0,37	1%	-9%

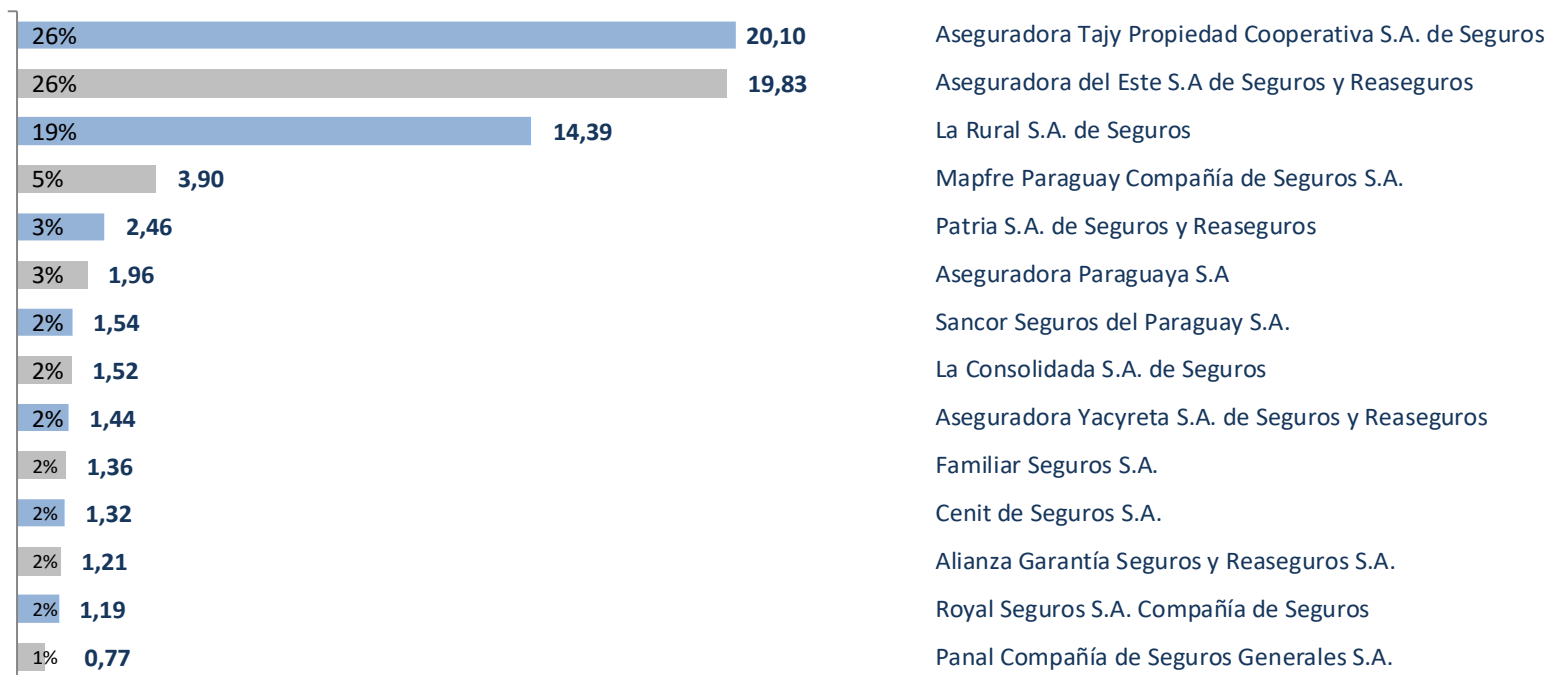


Fuente: Sistema Banco Central de Paraguay
Rto Técnico 100% del mercado
Ranking prima emitida (En miles de millones de guaraníes) y market share

Ramo Accidentes Personales al 31-03-2022

Market Share

	31/3/2022		31/3/2021
	\$MM	%	%
Primas Netas Ganadas	72,09	100%	100%
Siniestros Netos Ocurridos	17,87	25%	12%
Otros Ingresos Técnicos	1,82	3%	3%
Otros Egresos Técnicos	33,15	46%	83%
RESULTADO TECNICO	22,89	32%	9%

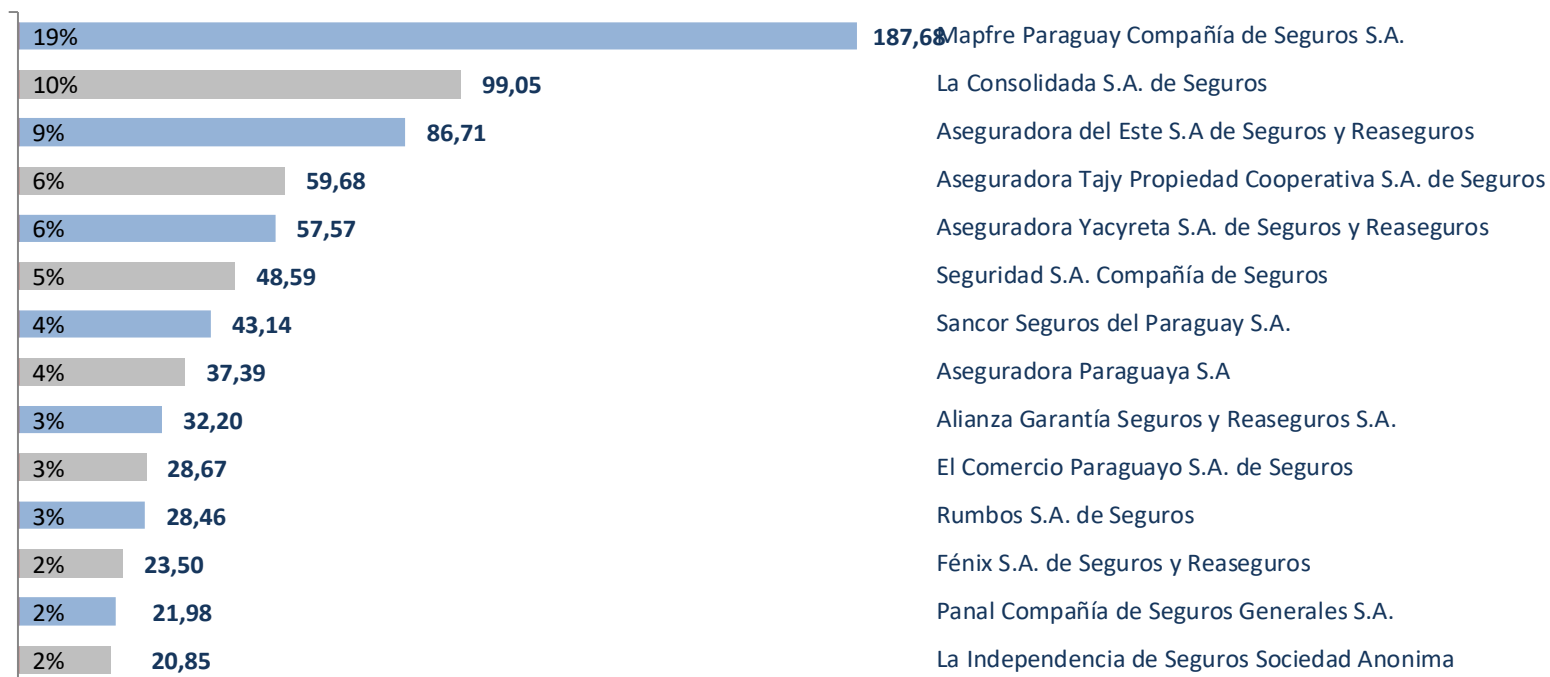


Fuente: Sistema Banco Central de Paraguay
Rto Técnico 100% del mercado
Ranking prima emitida (En miles de millones de guaraníes) y market share

Ramo Automóviles al 31-03-2022

Market Share

	31/3/2022		31/3/2021
	\$MM	%	%
Primas Netas Ganadas	930,07	100%	100%
Siniestros Netos Ocurridos	550,07	59%	50%
Otros Ingresos Técnicos	67,08	7%	8%
Otros Egresos Técnicos	486,64	52%	56%
RESULTADO TECNICO	-39,55	-4%	2%



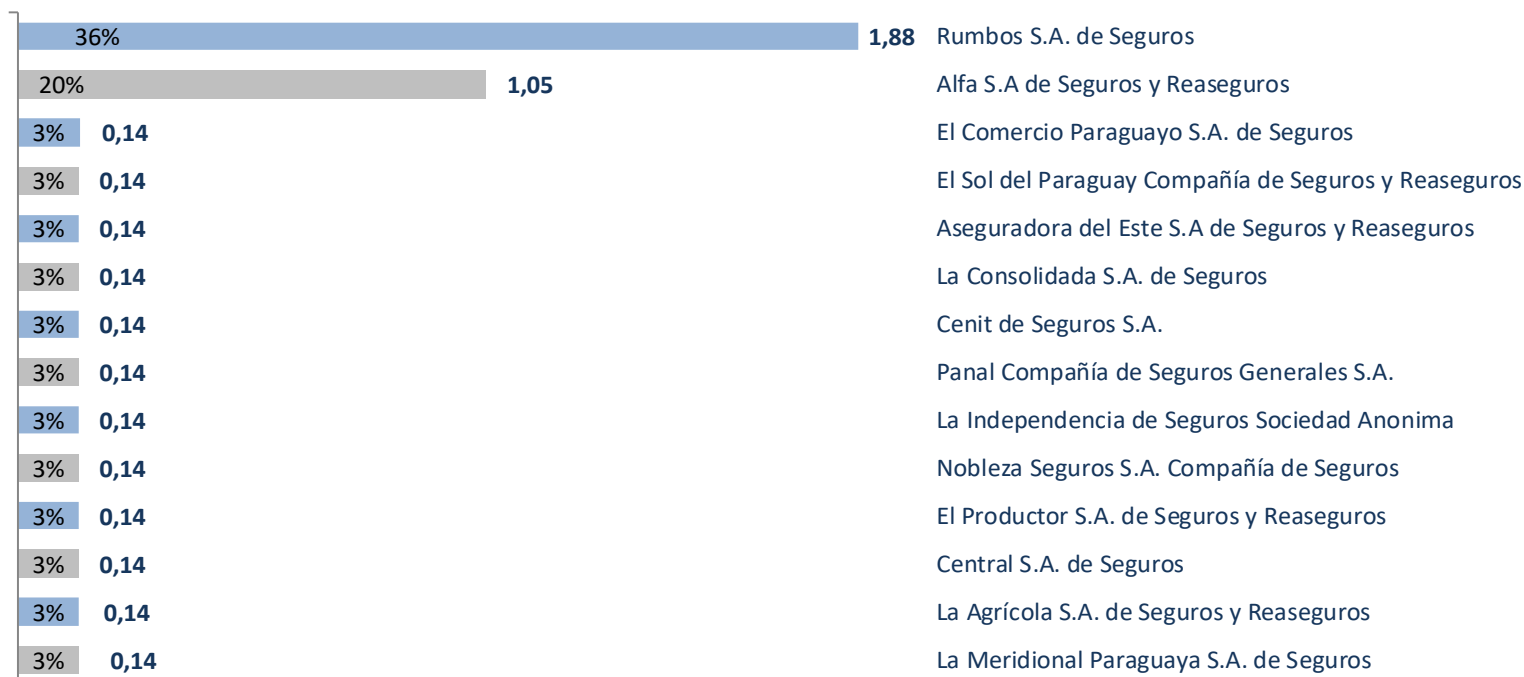
Fuente: Sistema Banco Central de Paraguay
Rto Técnico 100% del mercado
Ranking prima emitida (En miles de millones de guaraníes) y market share

Ramo Accidentes a Pasajeros al

31-03-2022

Market Share

	31/3/2022		31/3/2021
	\$MM	%	%
Primas Netas Ganadas	5,20	100%	100%
Siniestros Netos Ocurridos	1,09	21%	14%
Otros Ingresos Técnicos	0,10	2%	2%
Otros Egresos Técnicos	2,28	44%	78%
RESULTADO TECNICO	1,94	37%	10%



Fuente: Sistema Banco Central de Paraguay

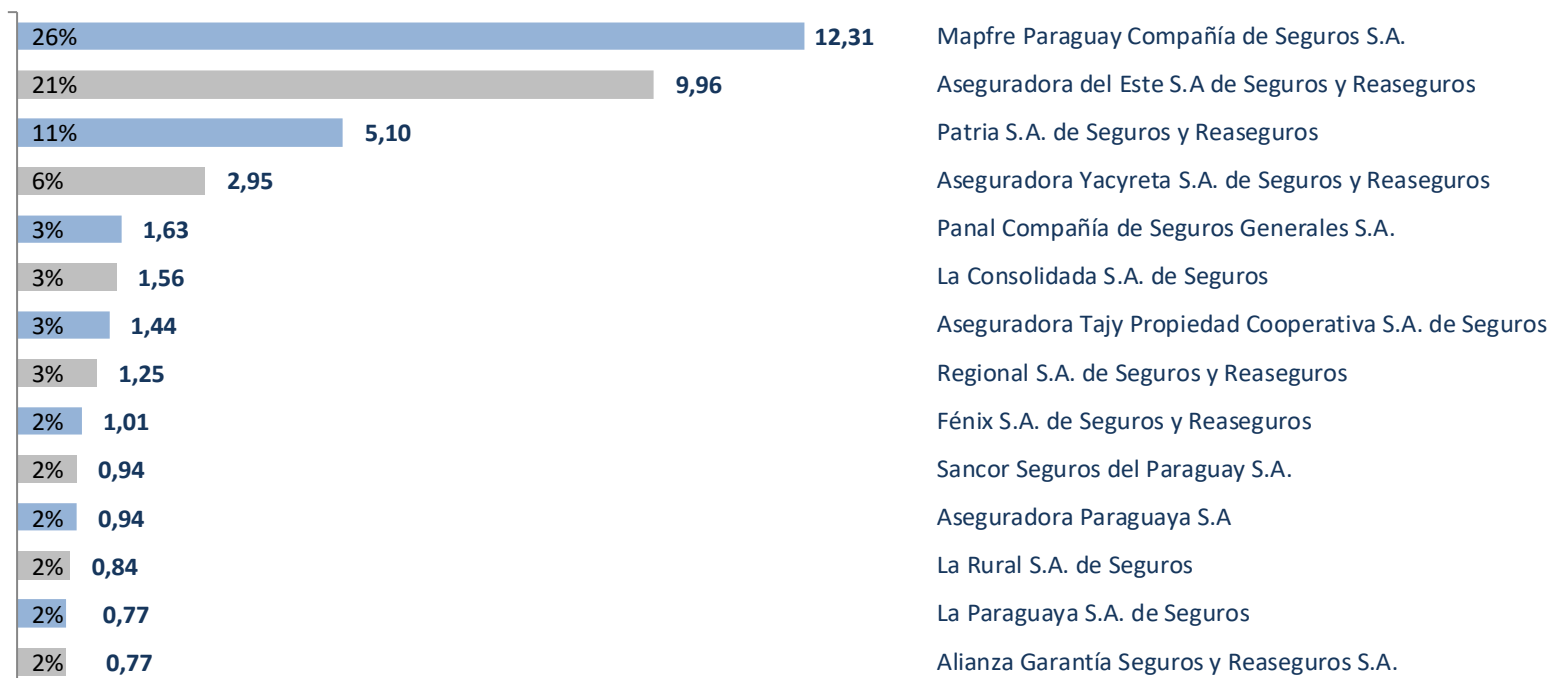
Rto Técnico 100% del mercado

Ranking prima emitida (En miles de millones de guaraníes) y market share

Ramo Robo y Asalto al 31-03-2022

Market Share

	31/3/2022		31/3/2021
	\$MM	%	%
Primas Netas Ganadas	32,79	100%	100%
Siniestros Netos Ocurridos	10,90	33%	24%
Otros Ingresos Técnicos	3,53	11%	13%
Otros Egresos Técnicos	16,32	50%	67%
RESULTADO TECNICO	9,10	28%	22%

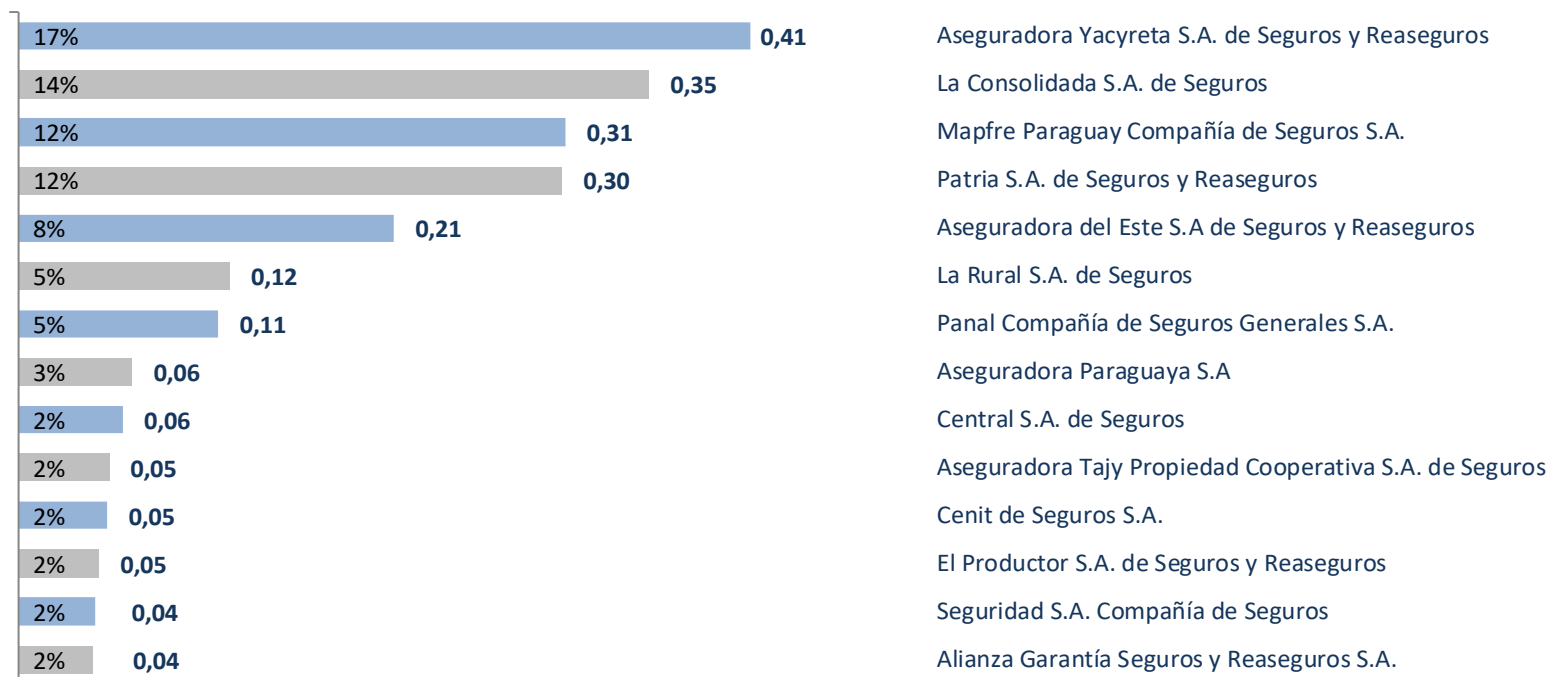


Fuente: Sistema Banco Central de Paraguay
Rto Técnico 100% del mercado
Ranking prima emitida (En miles de millones de guaraníes) y market share

Ramo Cristales, Vidrios Y Espejos al 31-03-2022

Market Share

	31/3/2022		31/3/2021
	\$MM	%	%
Primas Netas Ganadas	1,74	100%	100%
Siniestros Netos Ocurridos	0,79	46%	33%
Otros Ingresos Técnicos	0,28	16%	18%
Otros Egresos Técnicos	1,08	62%	63%
RESULTADO TECNICO	0,14	8%	22%

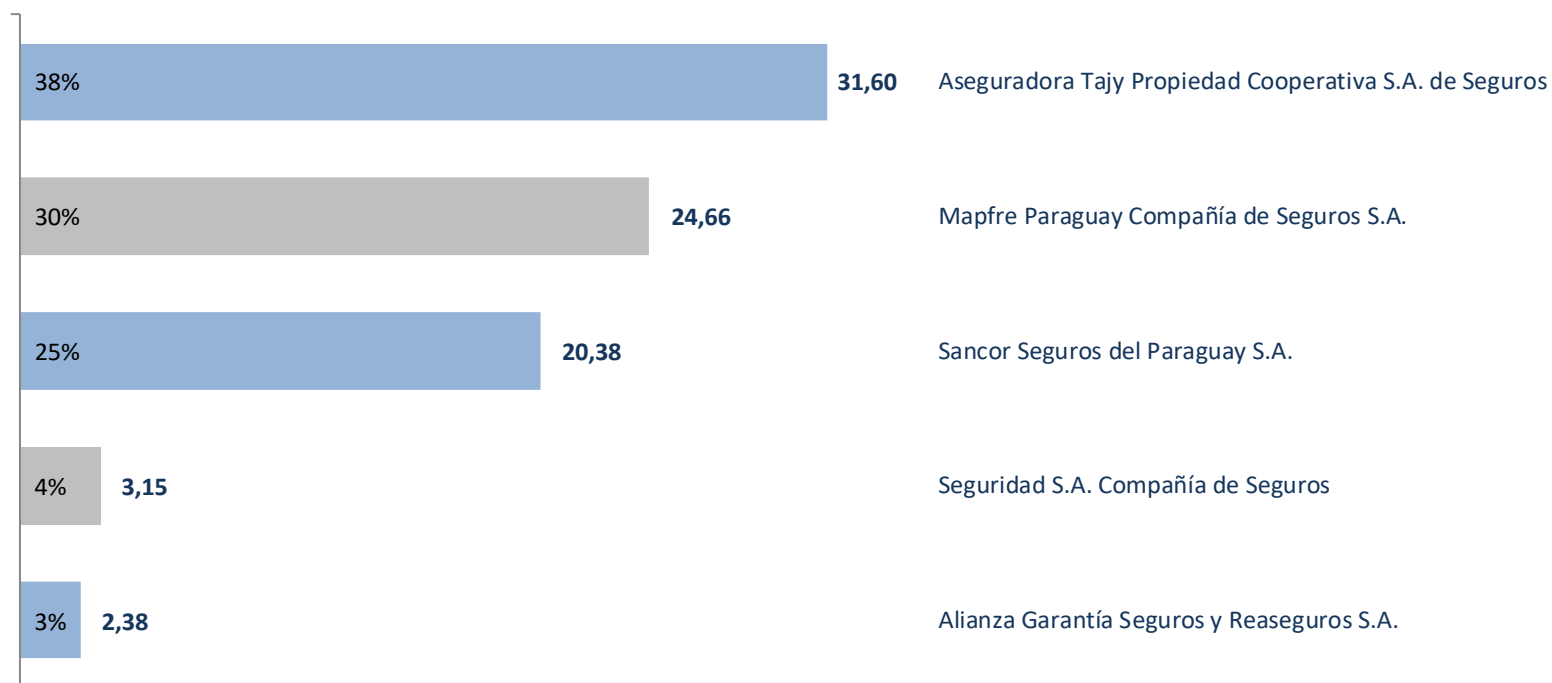


Fuente: Sistema Banco Central de Paraguay
Rto Técnico 100% del mercado
Ranking prima emitida (En miles de millones de guaraníes) y market share

Ramo Agropecuarios al 31-03-2022

Market Share

	31/3/2022		31/3/2021
	\$MM	%	%
Primas Netas Ganadas	11,20	100%	100%
Siniestros Netos Ocurridos	36,45	325%	48%
Otros Ingresos Técnicos	28,42	254%	309%
Otros Egresos Técnicos	42,28	377%	407%
RESULTADO TECNICO	-39,11	-349%	-45%

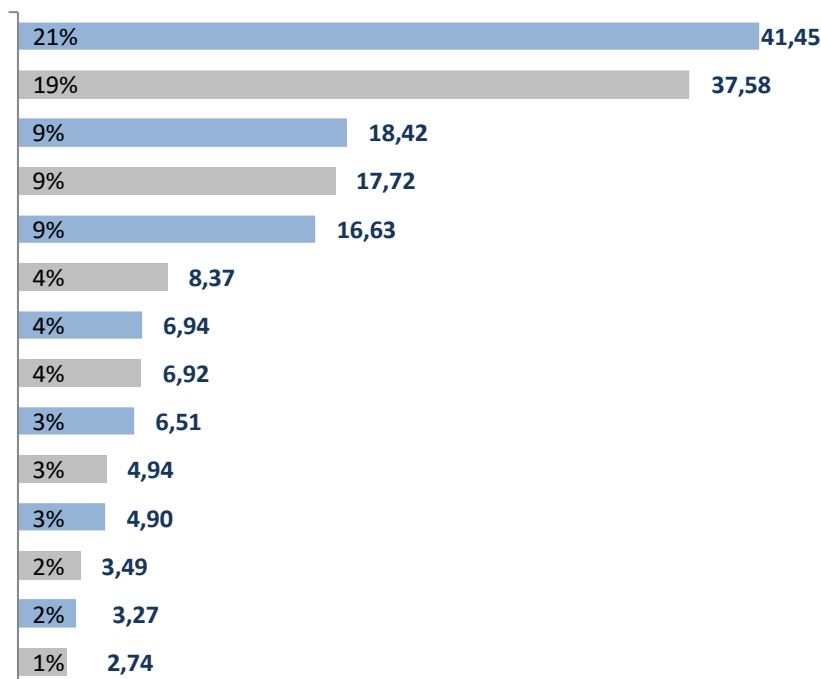


Fuente: Sistema Banco Central de Paraguay
Rto Técnico 100% del mercado
Ranking prima emitida (En miles de millones de guaraníes) y market share

Ramo Riesgos Varios al 31-03-2022

Market Share

	31/3/2022		31/3/2021
	\$MM	%	%
Primas Netas Ganadas	94,12	100%	100%
Siniestros Netos Ocurridos	39,48	42%	37%
Otros Ingresos Técnicos	25,42	27%	44%
Otros Egresos Técnicos	89,41	95%	115%
RESULTADO TECNICO	-9,36	-10%	-9%



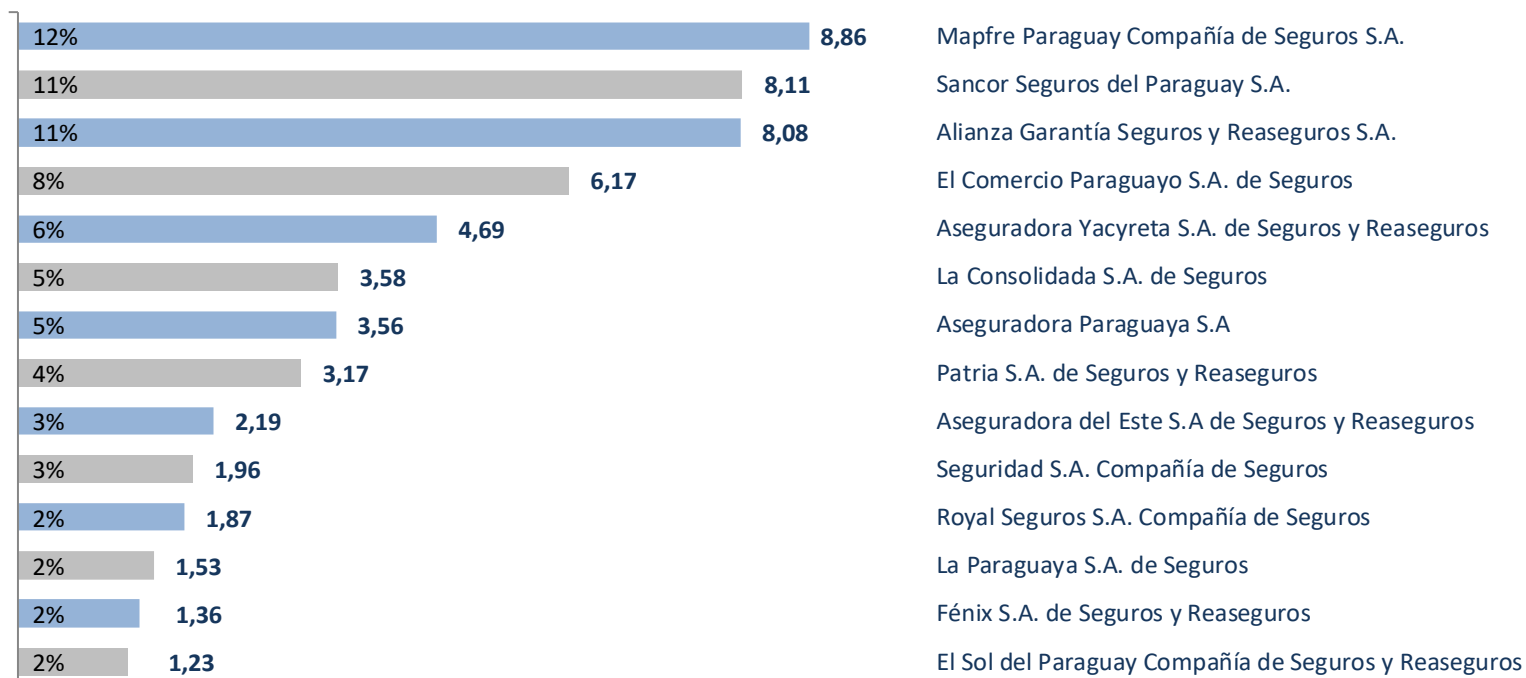
Aseguradora del Este S.A de Seguros y Reaseguros
 Patria S.A. de Seguros y Reaseguros
 Familiar Seguros S.A.
 Aseguradora Yacyreta S.A. de Seguros y Reaseguros
 Aseguradora Paraguaya S.A
 Mapfre Paraguay Compañía de Seguros S.A.
 Sancor Seguros del Paraguay S.A.
 Seguridad S.A. Compañía de Seguros
 Alianza Garantía Seguros y Reaseguros S.A.
 Aseguradora Tajy Propiedad Cooperativa S.A. de Seguros
 Regional S.A. de Seguros y Reaseguros
 Nobleza Seguros S.A. Compañía de Seguros
 La Meridional Paraguaya S.A. de Seguros
 La Consolidada S.A. de Seguros

Ramo Responsabilidad Civil al

31-03-2022

Market Share

	31/3/2022		31/3/2021
	\$MM	%	%
Primas Netas Ganadas	44,10	100%	100%
Siniestros Netos Ocurridos	2,60	6%	10%
Otros Ingresos Técnicos	6,41	15%	15%
Otros Egresos Técnicos	25,53	58%	62%
RESULTADO TECNICO	22,38	51%	43%



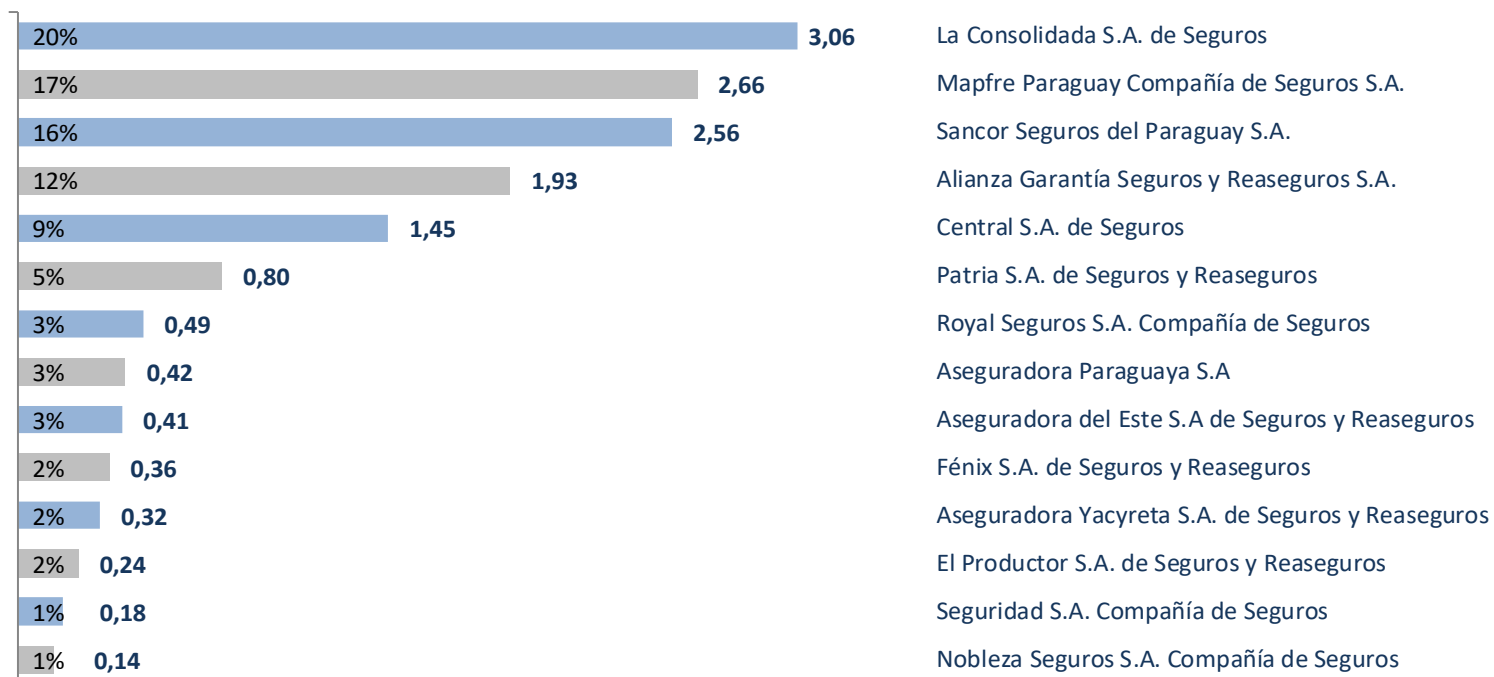
Fuente: Sistema Banco Central de Paraguay
Rto Técnico 100% del mercado
Ranking prima emitida (En miles de millones de guaraníes) y market share

Ramo Aeronavegación al

31-03-2022

Market Share

	31/3/2022		31/3/2021	
	\$MM	%		%
Primas Netas Ganadas	6,90	100%	6,90	100%
Siniestros Netos Ocurridos	0,86	12%	1,22	45%
Otros Ingresos Técnicos	1,74	25%	4,62	37%
Otros Egresos Técnicos	5,98	87%	4,86	122%
RESULTADO TECNICO	1,80	26%	-0,02	-30%

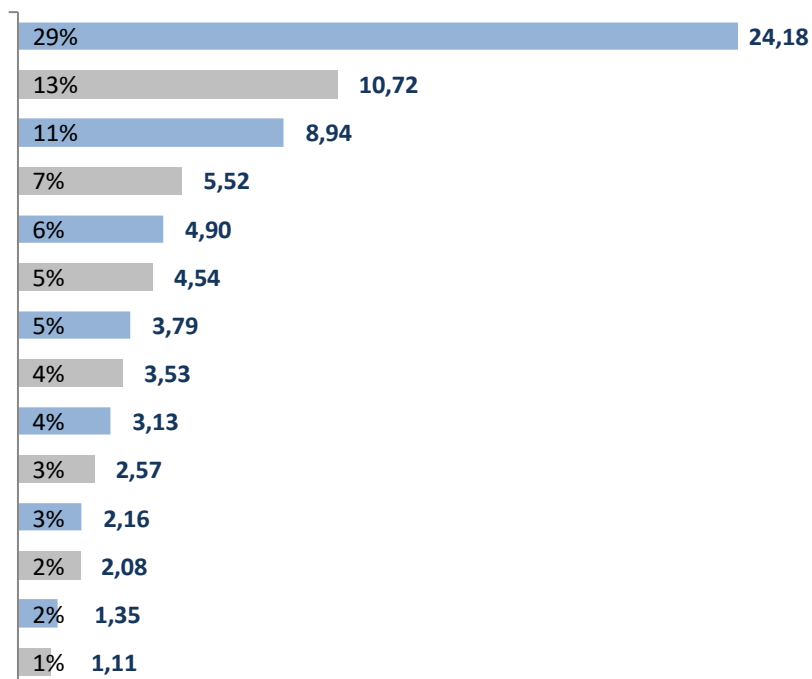


Fuente: Sistema Banco Central de Paraguay
Rto Técnico 100% del mercado
Ranking prima emitida (En miles de millones de guaraníes) y market share

Ramo Riesgos Técnicos al 31-03-2022

Market Share

	31/3/2022		31/3/2021
	\$MM	%	%
Primas Netas Ganadas	53,93	100%	100%
Siniestros Netos Ocurridos	29,91	55%	54%
Otros Ingresos Técnicos	8,90	16%	18%
Otros Egresos Técnicos	31,81	59%	63%
RESULTADO TECNICO	1,10	2%	1%

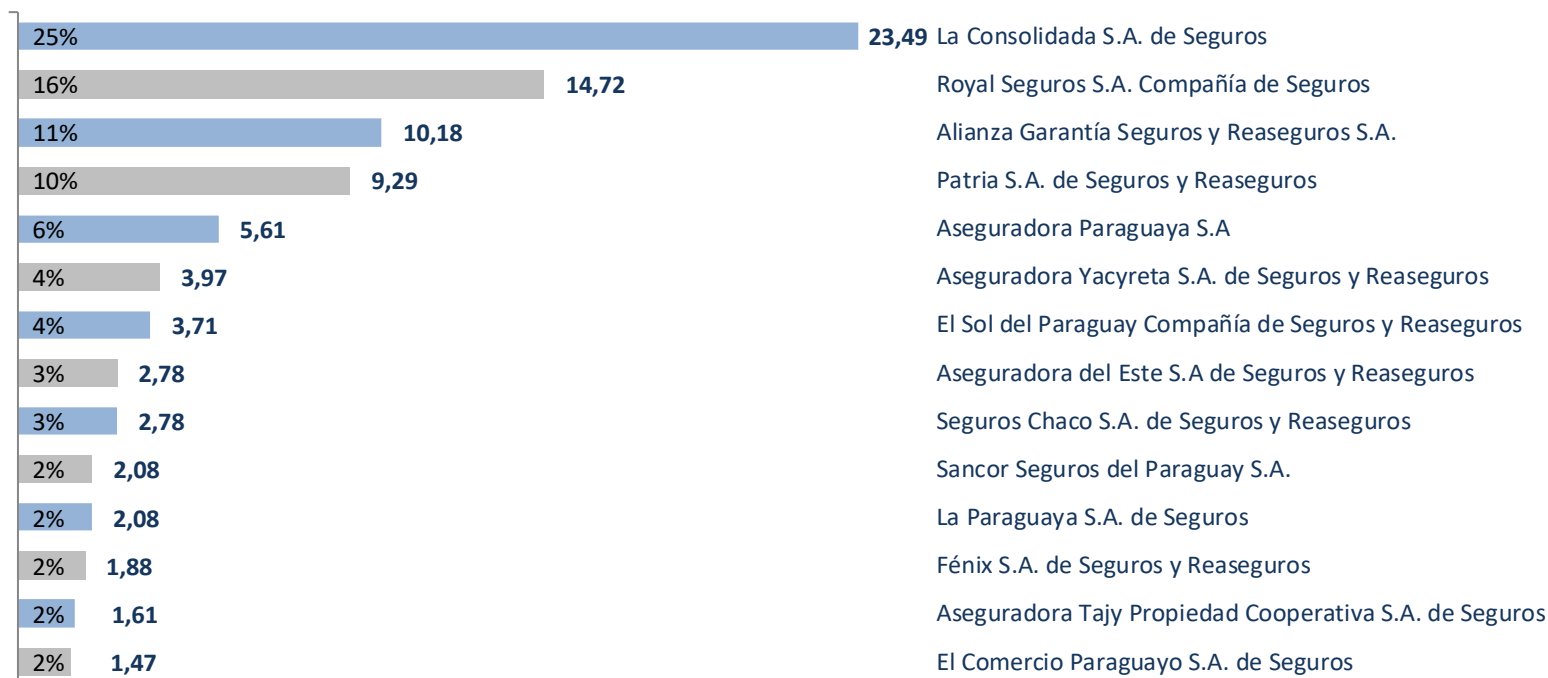


Mapfre Paraguay Compañía de Seguros S.A.
 Aseguradora Yacyreta S.A. de Seguros y Reaseguros
 Regional S.A. de Seguros y Reaseguros
 La Consolidada S.A. de Seguros
 Alianza Garantía Seguros y Reaseguros S.A.
 El Sol del Paraguay Compañía de Seguros y Reaseguros
 Aseguradora del Este S.A de Seguros y Reaseguros
 Seguridad S.A. Compañía de Seguros
 Fénix S.A. de Seguros y Reaseguros
 Royal Seguros S.A. Compañía de Seguros
 Patria S.A. de Seguros y Reaseguros
 Aseguradora Paraguaya S.A
 Sancor Seguros del Paraguay S.A.
 Aseguradora Tajy Propiedad Cooperativa S.A. de Seguros

Ramo Caución al 31-03-2022

Market Share

	31/3/2022		31/3/2021
	\$MM	%	%
Primas Netas Ganadas	38,27	100%	100%
Siniestros Netos Ocurridos	3,79	10%	12%
Otros Ingresos Técnicos	17,63	46%	50%
Otros Egresos Técnicos	38,66	101%	112%
RESULTADO TECNICO	13,44	35%	27%

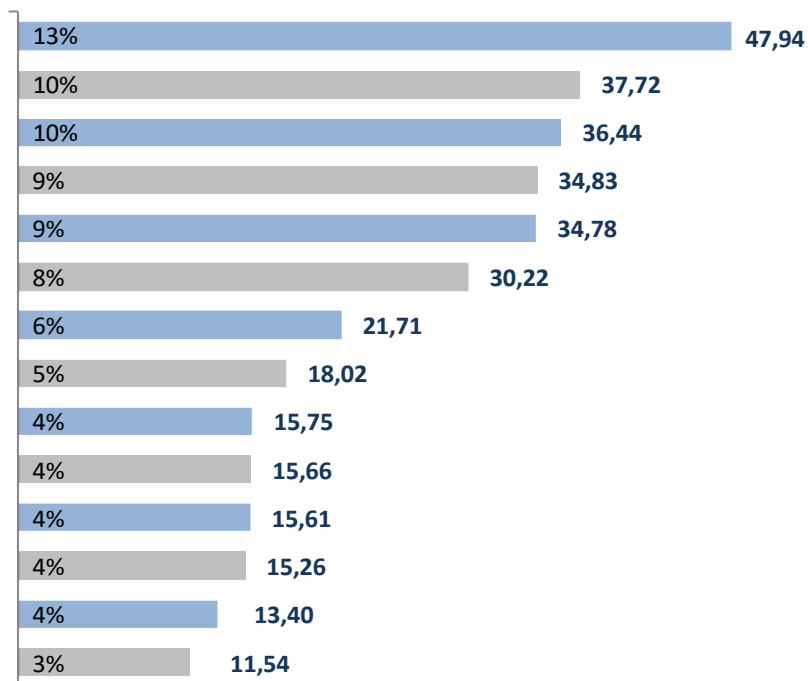


Fuente: Sistema Banco Central de Paraguay
Rto Técnico 100% del mercado
Ranking prima emitida (En miles de millones de guaraníes) y market share

Ramo Vida al 31-03-2022

Market Share

	31/3/2022		31/3/2021
	\$MM	%	%
Primas Netas Ganadas	287,69	100%	100%
Siniestros Netos Ocurridos	98,43	34%	28%
Otros Ingresos Técnicos	29,59	10%	12%
Otros Egresos Técnicos	166,94	58%	67%
RESULTADO TECNICO	51,90	18%	17%



Aseguradora del Este S.A de Seguros y Reaseguros
 Fénix S.A. de Seguros y Reaseguros
 Patria S.A. de Seguros y Reaseguros
 Itaú Seguros Paraguay S.A.
 Seguridad S.A. Compañía de Seguros
 Cenit de Seguros S.A.
 Aseguradora Tajy Propiedad Cooperativa S.A. de Seguros
 La Consolidada S.A. de Seguros
 Regional S.A. de Seguros y Reaseguros
 Aseguradora Yacyreta S.A. de Seguros y Reaseguros
 Mapfre Paraguay Compañía de Seguros S.A.
 Panal Compañía de Seguros Generales S.A.
 Familiar Seguros S.A.
 La Independencia de Seguros Sociedad Anonima

Russell Bedford International

Consultoría, Auditoría, Impuestos y Servicios actuariales.

Usted puede contactarnos en las siguientes direcciones de email y teléfonos:

Daniel Ryba

dryba@russellbedford.com.ar

Ezequiel Goldsztein

egoldsztein@russellbedford.com.ar

Tel. / Fax: +54 11 4316-8800



Estamos a su disposición para cualquier información adicional que necesiten, y estaremos orgullosos de poder atenderlos y satisfacer vuestras necesidades.